



Cotton Touch



COSMETICSLAB MILANO

Delicate Hair Colors

0%

Ammonia
Monoethanolamine
Para-phenylenediamine
Resorcin
Silicones
Perfume



Cotton Touch

SHIELD P17®
COTTON OIL
VEGETAL KERATIN



PROFESSIONAL USE

100% MADE IN ITALY

ATRICOS MILANO

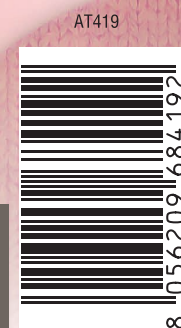
COSMETICSLAB MILANO

Cosmetics Lab Milano S.r.l.
Via Toscanini, 19
20004 Arluno (MI)

+39 02 36749820
info@cosmeticslab.it
www.cosmeticslab.it



www.atricosmilano.com



AT419

Delicate Hair Colors



COSMETICSLAB MILANO

SHIELD P17®
COTTON OIL
VEGETAL KERATIN

I BENEFICI DEL PRODOTTO

Cotton touch: azione delicata ma efficace e rispettosa della cute.

Copertura dei capelli bianchi al 100% con durata del colore.

Protezione della cute da irritazioni e capelli riparati dalla rottura.

Capelli idratati, morbidi e lucidi.

Stabilità del riflesso, brillantezza del colore.

IL RISULTATO

Cuoio capelluto protetto, capelli bianchi coperti con effetto naturale e luminoso.

BENEFITS OF THE PRODUCT

Cotton touch: delicate but effective and skin-friendly action.

100% white hair coverage with color durability.

Protection of the skin from irritation and hair repaired from breakage.

Hydrated, soft and shiny hair.

Reflection stability, color brilliance.

RESULTS

Protected scalp, white hair covered with a natural and luminous effect.

BENEFICIOS DEL PRODUCTO

Tacto de algodón: acción delicada pero eficaz y respetuosa con la piel.

Cobertura 100% de canas con durabilidad del color.

Protección del cuero cabelludo de la irritación y cabello reparado de la rotura.

Cabello hidratado, suave y brillante.

Estabilidad de reflexión, brillo del color.

LOS RESULTADOS

Cuero cabelludo protegido, cabellos blancos cubiertos de un efecto natural y luminoso.

Delicate Hair Colors

0%

Ammonia
Monoethanolamine
Para-phenylenediamine
Resorcin
Silicones
Perfume



IT. DELICATE HAIR COLORS È UNA COLORAZIONE PER CAPELLI A BASE VEGETALE CHE NASCE DALL'ESPERIENZA E DALLA RICERCA DEI LABORATORI ATRICOS MILANO. DELICATA COME UN BATUFFOLO DI COTONE CHE SFIORA LA PELLE, PRIVA DI PROFUMAZIONE, È ADATTA AL CUOIO CAPELLUTO SENSIBILE. GRAZIE AI SUOI ATTIVI, CREA UN IMPACCO SUI CAPELLI NUTRENDOLI E FORTIFICANDOLI.

LO SHIELD P17® È UN SISTEMA RIVOLUZIONARIO NEL MERCATO DELLA COLORAZIONE NONCHÉ UNO DEI PUNTI DI FORZA DI DELICATE HAIR COLORS. QUESTO ATTIVO, ARRICCHITO CON GEL NATURALE ESTRATTO DALLA DALLE FOGLIE DI ALOE VERA, CREA UNA PELLICOLA PROTETTIVA SULLA CUTE, RIDUCE LA PERMEAZIONE CUTANEA DEL COLORE DURANTE IL PROCESSO DI POSA; CONSENTE AI PIGMENTI DI PENETRARE NEL CAPELLO PRESERVANDO LA CUTE DA IRRITAZIONI E SENZA INTERFERIRE SULLA COLORAZIONE.

LA CHERATINA VEGETALE FAVORISCE UN'AZIONE RICOSTITUENTE DEL CAPELLO, RENDENDOLO COSÌ PIÙ FORTE.

L'OLIO DI COTONE, LE CUI PROPRIETÀ EMOLLIENTI E IDRATANTI CONFERISCONO UNA SENSAZIONE DI MORBIDEZZA UNICA, LUCIDA I CAPELLI MANTENENDO IL COLORE BRILLANTE PIÙ A LUNGO.

LA TECNOLOGIA STUDIATA PERMETTE QUINDI DI REALIZZARE UN COLORE DELICATO PER TUTTI, CHE GARANTISCE MASSIMO GRADO DI COPERTURA DEI CAPELLI BIANCHI E DALL'EFFETTO NATURALE E DURATURO NELLE SETTIMANE.

EN. DELICATE HAIR COLORS IS A PLANT-BASED HAIR COLOR THAT COMES FROM THE EXPERIENCE AND RESEARCH OF THE ATRICOS MILANO LABORATORIES. DELICATE LIKE A COTTON BALL THAT SKIMS THE SKIN, FRAGRANCE-FREE, IT IS SUITABLE FOR SENSITIVE SCALPS. THANKS TO ITS ACTIVE INGREDIENTS, IT CREATES A COMPRESS ON THE HAIR, NOURISHING AND FORTIFYING IT.

THE SHIELD P17® IS A REVOLUTIONARY SYSTEM IN THE COLORING MARKET AS WELL AS ONE OF THE STRENGTHS OF DELICATE HAIR COLORS. THIS ACTIVE INGREDIENT, ENRICHED WITH NATURAL GEL EXTRACTED FROM ALOE VERA LEAVES, CREATES A PROTECTIVE FILM ON THE SCALPS, REDUCES THE SKIN PERMEATION OF THE COLORING DURING THE LAYING PROCESS; ALLOWS THE PIGMENTS TO PENETRATE THE HAIR, PROTECTING THE SCALP FROM IRRITATION AND WITHOUT INTERFERING WITH THE COLOR.

VEGETAL KERATIN HELPS TO RESTORE THE HAIR, MAKING IT STRONGER.

COTTON OIL, WHOSE EMOLLIENT AND HYDRATING PROPERTIES GIVE A UNIQUE SENSATION OF SOFTNESS, SHINES THE HAIR WHILE KEEPING THE COLOR BRIGHT FOR LONGER.

THE TECHNOLOGY STUDIED THEREFORE ALLOWS US TO CREATE A DELICATE COLOR FOR EVERYONE, WHICH GUARANTEES THE MAXIMUM LEVEL OF COVERAGE OF WHITE HAIR AND A NATURAL AND LONG-LASTING EFFECT FOR WEEKS.

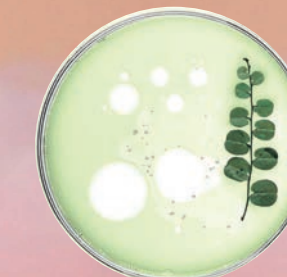
ES. DELICATE HAIR COLORS ES UN COLOR DE CABELLO DE ORIGEN VEGETAL QUE SURGE DE LA EXPERIENCIA Y LA INVESTIGACIÓN DE LOS LABORATORIOS ATRICOS MILANO. DELICADO COMO UN ALGODÓN QUE ROZA LA PIEL, SIN PERFUME, ES ADECUADO PARA CUEROS CABELLUDOS SENSIBLES. GRACIAS A SUS PRINCIPIOS ACTIVOS CREA UNA COMPRESA SOBRE EL CABELLO, NUTRIÉNDOLO Y FORTIFICÁNDOLO.

EL SHIELD P17® ES UN SISTEMA REVOLUCIONARIO EN EL MERCADO DE LA COLORACIÓN Y UNO DE LOS PUNTOS FUERTES DE DELICATE HAIR COLORS. ESTE INGREDIENTE ACTIVO, ENRIQUECIDO CON GEL NATURAL EXTRAÍDO DE LAS HOJAS DE ALOE VERA, CREA UNA PELLÍCULA PROTECTORA SOBRE EL CUERO CABELLUDO, REDUCE LA PERMEACIÓN CUTÁNEA DEL TINTE DURANTE EL TIEMPO DE APLICACIÓN; PERMITE QUE LOS PIGMENTOS PENETREN EN EL CABELLO, PROTEGIENDO EL CUERO CABELLUDO DE IRRITACIONES Y SIN INTERFERIR CON EL COLOR.

LA QUERATINA VEGETAL FAVORECE UNA ACCIÓN RECONSTITUYENTE DEL CABELLO HACIÉNDOLO MÁS FUERTE.

EL ACEITE DE ALGODÓN, CUYAS PROPIEDADES EMOLLIENTES E HIDRATANTES APORTAN UNA SENSACIÓN DE SUAVIDAD ÚNICA, DA BRILLO AL CABELLO MANTENIENDO EL COLOR BRILLANTE POR MÁS TIEMPO.

POR TANTO, LA TECNOLOGÍA ESTUDIADA NOS PERMITE CREAR UN COLOR DELICADO PARA TODOS, QUE GARANTIZA EL MÁXIMO NIVEL DE COBERTURA DE LAS CANAS Y UN EFECTO NATURAL Y DURADERO DURANTE SEMANAS.



Naturali Naturals	MIX 1:1	Genere Ash	MIX 1:1	Dorati Golden	MIX 1:1	Tabacco Tobacco	MIX 1:1
10N BIONDO ULTRA CHIARO ULTRA LIGHT BLONDE ULTRA CLARO	10.1 BIONDO ULTRA CHIARO CENERE ULTRA LIGHT ASH BLONDE ULTRA CLARO CENIZA	9N BIONDO CHIARISSIMO VERY LIGHT BLONDE RUBIO CLARISSIMO	9.1 BIONDO CHIARISSIMO CENERE VERY LIGHT ASH BLONDE RUBIO CLARISSIMO CENIZA	8N BIONDO CHIARO LIGHT BLONDE RUBIO CLARO	8.1 BIONDO CHIARO DORATO LIGHT ASH BLONDE RUBIO CLARO CENIZA	7N BIONDO CENERE BLONDE RUBIO	7.1 BIONDO CENERE ASH BLONDE RUBIO CENIZA
6N BIONDO SCURO DARK BLONDE RUBIO OSCURO	6.1 BIONDO SCURO CENERE DARK ASH BLONDE RUBIO OSCURO CENIZA	5N CASTANO CHIARO LIGHT BROWN CASTANO CLARO	5.1 CASTANO CHIARO DORATO LIGHT GOLDEN BROWN CASTANO CLARO DORATO	4N CASTANO BROWN CASTANO	4.1 CASTANO BROWN DORATO LIGHT GOLDEN BROWN CASTANO CLARO DORATO	3N CASTANO SCURO DARK BROWN CASTANO OSCURO	3.1 CASTANO SCURO DORATO DARK GOLDEN BROWN CASTANO CLARO DORATO
1N NERO BLACK NEGRO	1.1 NERO BLU BLACK NEGRO AZUL						

Perlati Pearl	MIX 1:1	Marroni Caldi Intense Warm	MIX 1:1	Marroni Caldi Intensi Intense Warm Brown	MIX 1:1	Rame Copper	MIX 1:1
10.21 BIONDO EXTRA CHIARO PERLA EXTRA LIGHT PEARL BLONDE RUBIO PERLATO EXTRA CLARO	9.21 BIONDO CHIARISSIMO PERLA VERY LIGHT PEARL BLONDE RUBIO PERLATO CLARISSIMO	8.21 BIONDO CHIARO PERLA LIGHT PEARL BLONDE RUBIO PERLATO CLARO	7.21 BIONDO PERLA PEARL BLONDE RUBIO PERLA	6.07 CIOCCOLATO CHIARO LIGHT CHOCOLATE CHOCOLATE CLARO	6.08 MOKA CHIARO LIGHT MOKA MOKA CLARO	5.07 CIOCCOLATO CHOCOLATE	4.07 CIOCCOLATO FONDENTE DARK CHOCOLATE CHOCOLATE NEGRO
7.07 CASTAGNA CHESTNUT CASTANA	6.07 CIOCCOLATO CHIARO LIGHT CHOCOLATE CHOCOLATE CLARO	5.07 CIOCCOLATO CHOCOLATE	4.07 CIOCCOLATO FONDENTE DARK CHOCOLATE CHOCOLATE NEGRO	3.07 CASTANO BROWN	2.07 CASTANO BROWN	1.07 CASTANO BROWN	0.07 CASTANO BROWN
11.1 PLATINO PLATINO	11.0 BIONDO ULTRA CHIARO NORDICO ULTRA LIGHT BLONDE ULTRA RUBIO CLARISSIMO NORDICO						

Rame Dorato Golden Copper	MIX 1:1	Mogano Mahogany	MIX 1:1	Rossi Red	MIX 1:1	Viola Violet	MIX 1:1
8.43 BIONDO CHIARO RAME DORATO GOLDEN COPPER LIGHT BLONDE RUBIO CLARO COBRIZO DORATO	6.43 BIONDO SCURO RAME DORATO GOLDEN COPPER DARK BLONDE RUBIO OSCURO COBRIZO DORATO	6.5 MOGANO CHIARO LIGHT MOHOGANY CAOBA CLARO	5.5 MOGANO MOHOGANY CAOBA	4.5 MOGANO SCURO DARK MOHOGANY CAOBA OSCURO	9.66 ROSSO CILIEGIA CHERRY RED ROJO CEREZA	7.66 ROSSO TIZIANO TITIAN RED ROJO TIZIANO	7.22 VIOLA BRILLANTE BRIGHT PURPLE PURPURA BRILLANTE
7.4 BIONDO RAME BLONDE COPPER RUBIO COBRIZO	6.66 ROSSO INDIANO INDIAN RED ROJO INDIO	5.22 VIOLA MELANZANA PURPLE EGPLANT BERENJENA PURPURA	4.4 CASTANO RAME COPPER BROWN STANO COBRIZO	7.44 BIONDO RAME INTENSO INTENSE COPPER BLONDE INTENSO RUBIO COBRIZO			

IT. TEST DI SENSIBILITÀ
È consigliabile un test di sensibilità 15 minuti prima della colorazione. Utilizzare il prodotto come previsto per l'applicazione, applicare una piccola quantità sulla pelle dell'avambraccio. Lasciare in posa 15 minuti circa e risciacquare. Se si riscontrano prurito, rossore o reazioni allergiche non procedere alla colorazione.

EN. SENSITIVITY TEST
A sensitivity test 15 minutes before staining is advisable. Use the product as intended for application, apply a small amount to the skin of the forearm. Leave on for approximately 15 minutes and rinse. If you experience itching, redness or allergic reactions, do not proceed with coloring.

ES. SENSIBILIDAD TEST
Se recomienda realizar una prueba de sensibilidad 15 minutos antes de la tinción. Utilice el producto según lo previsto para su aplicación, aplique una pequeña cantidad sobre la piel del antebrazo. Dejar actuar aproximadamente 15 minutos y enjuagar. Si experimenta picazón, enrojecimiento o reacciones alérgicas, no continúe con la coloración.

1. CONSULENZA: analisi della struttura dei capelli e verifica dello stato della cute. Altezza di tono (per identificare l'altezza di tono della cliente fare riferimento alla cartella colori). Percentuale capelli bianchi.

2. DIAGNOSI: scelta del colore desiderato dal cliente. Scelta nuance. Scelta dei volumi dell'ossigeno.

3. TECNICA DI UTILIZZO
Capelli bianchi fino al 60%: miscelare 50 ml di Atricos Delicate Hair Colors (base) con 25 ml di Atricos Delicate Developer 10-20 vol.
Capelli naturali e riflesso moda: miscelare 50 ml di Atricos Delicate Hair Colors (base) con 25 ml di Atricos Delicate Developer 10-20 vol.
Capelli naturali e riflesso moda: miscelare 50 ml di Atricos Delicate Hair Colors (color) con 50 ml di Atricos Delicate Developer 20/30/40 vol.

Per tutti gli utilizzi, aggiungere Atricos Delicate Developer nel colore piano piano e miscelare accuratamente. Assicurarsi che il contenitore sia di plastica e non di metallo.

Per una corretta applicazione del prodotto e una migliore performance, si consiglia di dividere i capelli in ciocche sottili e adagiarvi il colore evitando di tirarlo con il pennello.

4. TEMPO DI POSA: 20' per colorazione a bassa ossidazione. 30' per copertura capelli bianchi e colorazione tono su tono. Una volta concluso il tempo di posa, accertarsi che il risultato desiderato sia effettivo (spostare leggermente il colore servendosi di un pettine). Se necessario, prolungare quindi il tempo di posa fino a 40 minuti.

5. ULTIMO PASSAGGIO: risciacquare accuratamente. Per un miglior risultato si consiglia Atricos Shampoo Dopo Colore. Per il post-trattamento, Atricos Shampoo e Maschera Capelli Colorati.

EN. CONSULTATION: analysis of the hair structure and verification of the condition of the scalp. Tone height (to identify the customer's tone height, refer to the color chart). Percentage of white hair.

2. DIAGNOSIS: choice nuances. Choice the volume of the developer.

3. HOW TO USE
White Hair in addition 60%: mix 50 ml of Atricos Delicate Hair Colors (base) with 25 ml of Atricos Delicate Developer 10-20 vol.
Natural hair and reflected fashion: mix 50 ml Atricos Delicate Hair Colors (base) with 25 ml of Atricos Delicate Developer 10-20 vol.
Natural hair and reflected fashion: mix 50 ml Atricos Delicate Hair Colors (color) with 50 ml of Atricos Delicate Developer 20/30/40 vol.

For all use, add Atricos Delicate Developer in color slowly and not thoroughly. Make sure the container is plastic and not metal.

For correct application of the product and better performance, it is recommended to divide the hair into thin locks and apply the color without pulling it with the brush.

4. LAYING: 20' for low oxidation coloration. 30' to cover white hair and tone on tone coloring. Once the exposure time is finished, make sure that the desired result is effective (move the color slightly using a comb). If necessary, extend the application time up to 40 minutes.

5. LAST STEP: rinse thoroughly. For best results we recommend Atricos After Color Shampoo. For post-treatment, Atricos Shampoo and Colored Hair Mask.

ES. CONSEJO: análisis de la estructura del cabello y de la estructura del cuero cabelludo y de la estructura del cabello. Tonalidad (para identificar la tonalidad deseada por el cliente, consulte la carta de colores). Porcentaje de pelo blanco.

2. DIAGNOSIS: elección de matices. Elección de volúmenes del oxidante.

3. TÉCNICA DE UTILIZACIÓN
Canas superior al 60%: mezclar 50 ml de Atricos Delicate Hair Colors (base) con 25 ml de Atricos Delicate Developer 10-20 vol.
Cabello natural y reflejos de moda: mezclar 50 ml de Atricos Delicate Hair Colors (color) con 50 ml de Atricos Delicate Developer 20/30/40 vol.

Para todos los usos, agregar Atricos Delicate Developer sobre el color lentamente y mezclar bien. Asegurarse de que el recipiente sea de plástico y no de metal.

Para una correcta aplicación del producto y un mejor rendimiento, se recomienda dividir el cabello en mechones finos y aplicar el color sin tirar del mismo con la brocha.

4. TIEMPO DE APLICACIÓN: 20' para coloraciones de baja oxidación. 30' para cobertura de canas y coloración tono sobre tono. Una vez finalizado el tiempo de exposición, asegurarse de que el resultado deseado sea efectivo (mueva ligeramente el color con un peine). Si es necesario ampliar el tiempo de aplicación hasta 40 minutos.

5. ÚLTIMO PASO: enjuagar bien. Para obtener mejores resultados, recomendamos el champú Atricos para después de la coloración. Para post-tratamiento, Champú Atricos y Mascarilla Cabellos Teñidos.

VOLUMI H2O2	H2O2 VOLUMES	VOLÚMENES H2O2
10 Vol. Per colorazioni tono su tono.	10 Vol. For tone on tone colouring.	10 Vol. Para colorear tono sobre tono.
20 vol. Per ottenere una copertura dei capelli bianchi.	20 vol. To obtain coverage of white hair.	20 vol. Para obtener cobertura de las canas.
30 vol. Per copertura dei capelli bianchi e per ottenere colorazioni più brillanti; per schiariture da 1 a 2 toni.	30 vol. For covering white hair and brighter colours, for lightening by 1 to 2 tones.	30 vol. Para cubrir canas y colores más brillantes, para aclarar de 1 a 2 tonos.
40 vol. Per schiariture fino a 2/3 toni.	40 vol. For lightening by up to 2/3 tones.	40 vol. Para aclarar hasta 2/3 tonos.